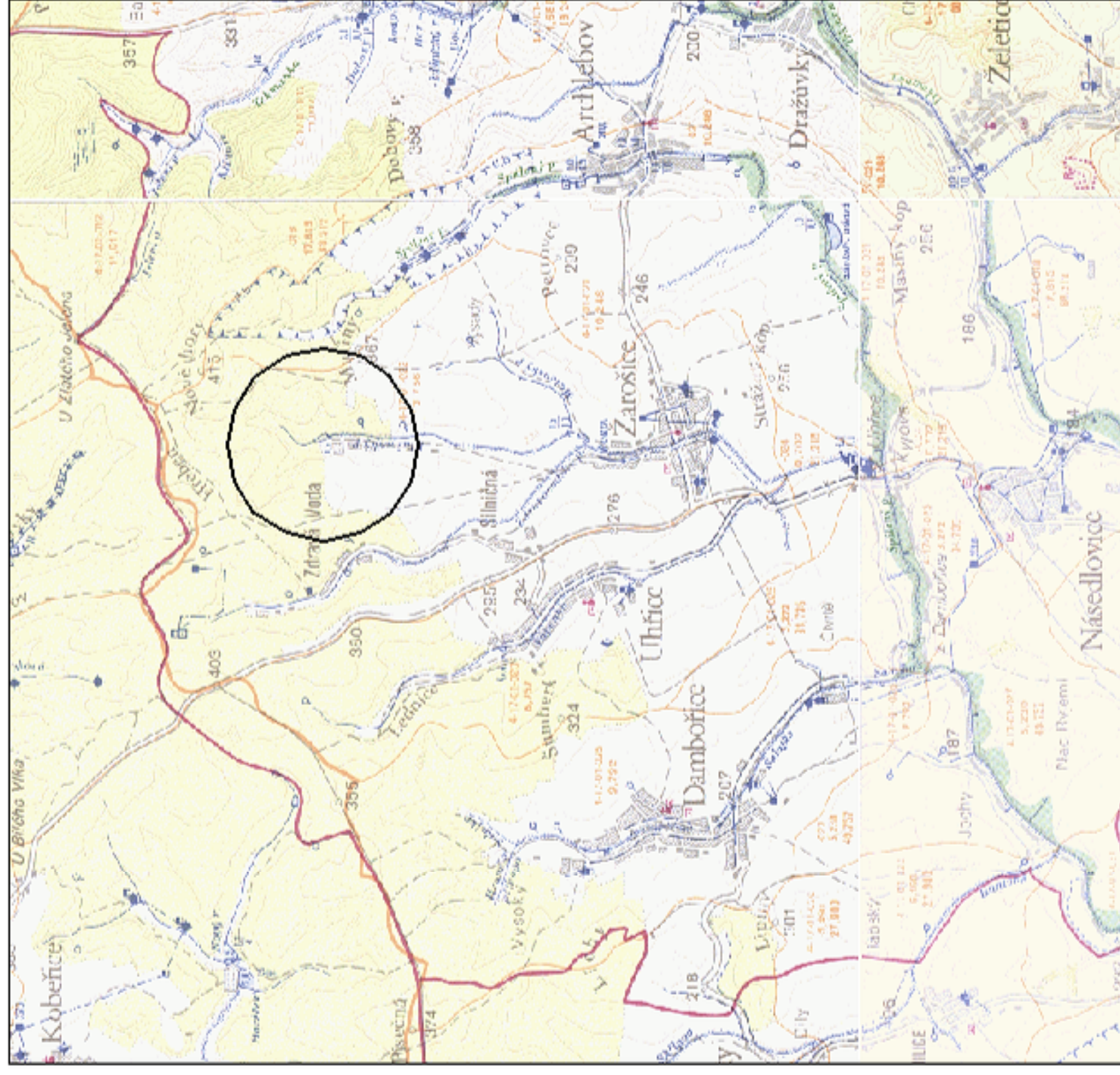


# PŘEHLEDNÁ MAPA POVODÍ

M 1 : 50 000



| VED. PROJEKTU          | VYPRACOVAL                                       | ZODP. PROJEKTANT       |
|------------------------|--|------------------------|
| Ing. Blahoslav Kopeček | Ing. Pavel Fala                                  | Ing. Blahoslav Kopeček |
| INVESTOR               | Povodí Moravy, s.p.                              |                        |
| MÍSTO STAVBY           | k.ú. Žarošice, okres Hodonín, Kraj Jihoomoravský |                        |
| AKCE                   | VN KLÁŠOV - OPRAVA<br>BEZPEČNOSTNÍHO PŘELMU      |                        |
| DRUH VÝKRU             | PŘEHLEDNÁ MAPA POVODÍ                            | ZAK. ČÍSLO             |

|                  |                 |
|------------------|-----------------|
| KONINVEST, s.r.o |                 |
| Demlova 1011     |                 |
| 674 01 Třebíč    |                 |
| IČO : 255 89 679 |                 |
| DATUM            | 04/2016         |
| MĚŘÍTKO          | 1 : 50 000      |
| FORMÁT           | A4              |
| STUPEŇ           | DSP + DPS       |
| ARCH. Č.         | ČVÝKRESU<br>C.1 |